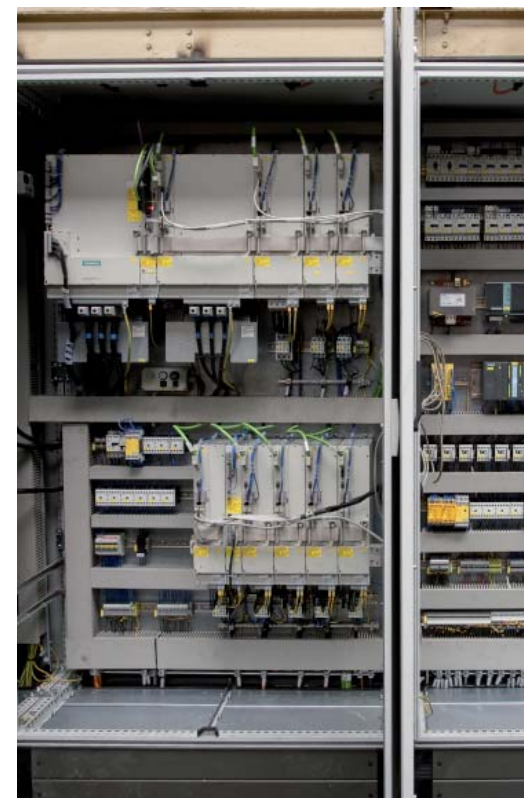




**Technischer Service:  
Vorteile auf einen Blick**

- Zentraler Ansprechpartner für alle Anforderungen
- Komplexe und kompetente Wartung und Instandhaltung
- Kundenorientiert
- Reaktionsschnell vor Ort



## Kundenorientierte Lösungen in der Wartung und Reparatur von Werkzeugmaschinen

**Die Qualität unserer Arbeit ist die Basis für Ihren Erfolg .**

Die Niederlassung der BEA TDL GmbH in Eisenhüttenstadt hat sich neben der Dienstleistung für elektrotechnische Anlagen, auch auf den Service von Werkzeugmaschinen spezialisiert. Sie profitieren von unserer langjährigen Erfahrung auf dem Gebiet der Wartung und Reparatur von Werkzeugmaschinen aller Hersteller. Dabei bieten wir Ihnen einen reaktionsschnellen und innovativen Partner für die Instandhaltung Ihres Maschinenparks.

Im Sinne dieses Leistungsversprechens bieten wir Ihnen wirtschaftliche Dienstleistungen für den kompletten Lebenszyklus Ihrer Werkzeugmaschi-

nen. Wir sind mit unseren Fachleuten der Ansprechpartner zwischen dem Kunden und unserem BEA- Unternehmensverbund.

Umfassende Kompetenz, kurze Reaktionszeiten und enger Kundenkontakt sind für uns selbstverständlich. Dabei setzen wir auf Qualität und Kundenzufriedenheit. Sämtliche Prozesse der Auftragsabwicklung sind effizient organisiert und werden ständigen Qualitätssicherungsmaßnahmen unterzogen, inklusiver externer Zertifizierung ISO 9001/ SCC.



#### Vorteile für unsere Kunden

- Individuelle Leistungen
- Zuverlässigkeit & Termintreue
- Alles aus einer Hand
- Geringe Projektschnittstellen
- Kosteneffiziente und umweltfreundliche Lösungen



#### BEA – Qualität aus Tradition

- Mehr als 100 Jahre Erfahrung
- Immer ganz vorne dabei
- Innovativ & zukunftsgerichtet
- Ganzheitlicher Ansatz
- Umfassender Service

Wir bieten Ihnen Lösungen für:

- Reparaturen von CNC - gesteuerten Werkzeugmaschinen aller Art
- Reparaturen von konventionell gesteuerten Werkzeugmaschinen aller Art
- Nachrüstung von Positionsanzeigen für konventionelle Werkzeugmaschinen
- Komplettreparatur und Inspektionen an der E-Anlage
- Überholung und Instandsetzung der E-Ausrüstung von Werkzeugmaschinen
- Retrofit der E-Ausrüstung vorzugsweise mit Steuerungen und Antriebstechnik der Firmen Siemens und Heidenhain

#### Unser Leistungspaket

##### Kompetenz aus einer Hand

Wir betreuen für Sie die elektrotechnischen Anlagen ihrer Werkzeugmaschinen inklusive Revision, Wartung,

Instandhaltung sowie der Störungsbehebung.

Wir bieten Ihnen einen kompletten Service für Ihre Anlagen, vom Angebot, der Realisierung bis hin zur Betreuung für deren Lebenszyklus. Das garantiert eine Funktionalität der Anlagen und Kundenzufriedenheit auf lange Sicht. Unser Kundendienst steht Ihnen mit Fachkompetenz und Präsenz sowie mit einem starken und reaktionsschnellen Service zur Lösung Ihrer Kundenwünsche zur Seite.

#### Technische Eckdaten

##### Werkzeugmaschinenservice

Wartung und Optimierung

Rufbereitschaft

24h- Service

Ersatzteilversorgung

Retrofit Werkzeugmaschinen

z.B. Engineering und CAD, Errichtung sowie Inbetriebnahme

#### BEA Elektrotechnik und Automation Technische Dienste Lausitz GmbH

Niederlassung Eisenhüttenstadt  
Werkstraße 20a  
15890 Eisenhüttenstadt/Deutschland

Ansprechpartner: Steffen Albert  
T +49 (3364) 280180  
F +49 (3364) 2801830  
E info@bea-tdl.de